



# DUO

## ECO FRIENDLY

---

GAMME BUSINESS



SPÉCIFICATIONS ET FICHE TECHNIQUE



## DUO

ECO FRIENDLY

### Espace de concentration - 2 personnes

Une smart pod à utiliser par 2 personnes, idéal pour le coworking, la réflexion et les réunions pour tout type de travail collaboratif sans crainte d'être interrompu ou dérangé par d'autres collègues de travail.

De nos jours, il est impératif que tous les types d'espaces de travail soient conçus et construits de manière totalement durable et respectueuse de l'environnement.

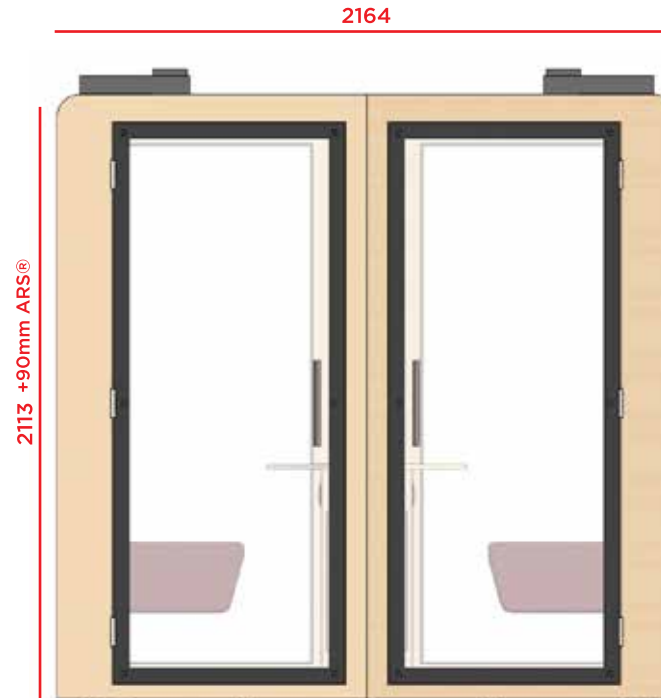
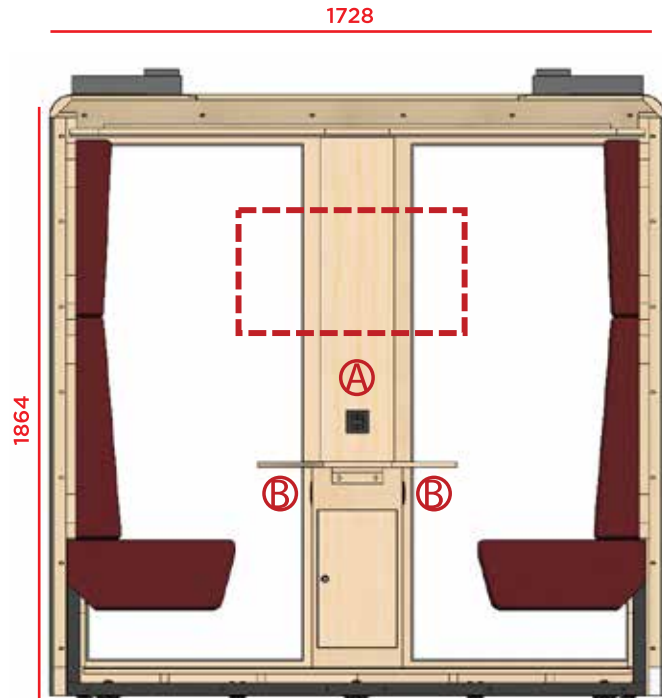
Cette gamme dispose de l'ARS® (Système de rafraîchissement de l'air) en option pour aider à refroidir la température à l'intérieur de la pod jusqu'à 3 degrés.

C'est dans cette optique que nous avons développé cette pod. Elle est totalement « Eco Friendly », car elle a été conçue avec des matériaux 100% écologiques qui respectent les normes environnementales les plus strictes.



CERTIFICATIONS DE NOS COMPOSANTS:

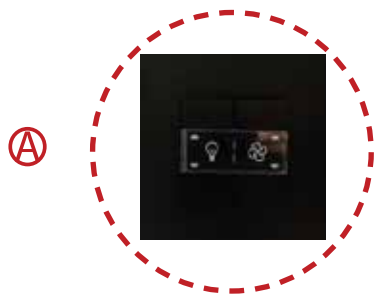




Écran 23,6" (En option)  
1 écran central



**Connectiques:**  
2 x 220v + 2 x USB A + 2 x USB C  
+ 2 x RJ45  
En option: HDMI



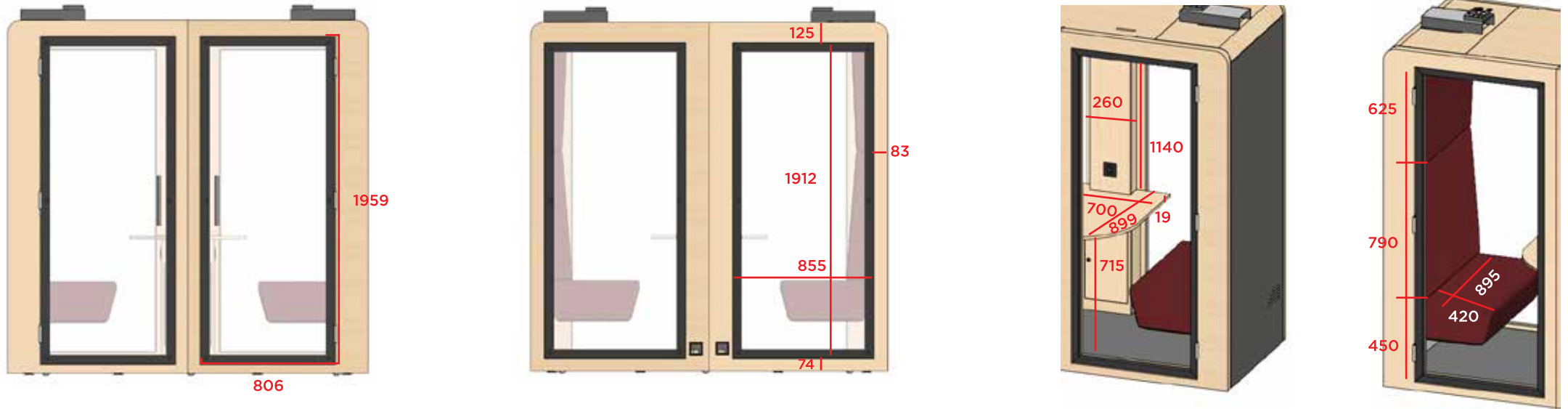
**Variateur**  
Lumière et ventilation

En fonction de votre envie, un variateur de lumière et ventilation à 5 vitesses est fixé sur la colonne centrale permettant de régler l'intensité de chacun des équipements. Il vous suffit d'appuyer sur les boutons au-dessus ou en dessous des pictogrammes.  
Par défaut, les cabines sont équipées de lumière, ventilation et connectiques. Ils se mettent en fonctionnement lorsqu'une personne rentre dans la cabine.

L'air à l'intérieur de la cabine est entièrement régénéré toutes les minutes (intensité réglable avec le variateur)

Lorsque la cabine n'est plus occupée, celle-ci va rester allumée et continuer de ventiler pendant 3 minutes pour être certain que l'air sera entièrement régénéré pour la prochaine utilisation. Une fois ces 3 minutes passée, la lumière et la ventilation se couperont automatiquement. Bien évidemment, la cabine peut être occupée directement après la dernière utilisation sans attendre les 3 minutes.

Dans une cabine DUO, le temps d'usage conseillé est estimé à 1h - 1h30.



**DIMENSIONS**  
LONGUEUR | LARGEUR | HAUTEUR

2164mm x 986mm x 2113mm | En option ARS®+90mm(H)

**POIDS**

575kg

**ACOUSTIQUE**

Jusqu'à 29.5 dB selon ISO 23351-1:2020

**VENTILATION**

Ultra silencieux – De l'air frais en moins d'une minute 385,36m<sup>3</sup>/h

**ESPACE OCCUPÉ**

2,20m<sup>2</sup>

**CONNECTIQUES**

2 x 220v + 2 x USB A + 2 x USB C + 2 x RJ45 (En option: HDMI)

**ÉCRAN**

23,6" (En option 1 écran central)

## Technologie Eco Friendly

Découvrez nos systèmes technologiques dans la gamme Eco Friendly

**Acoustique**



Jusqu'à  
**29.5 dbA**  
Selon ISO  
23351-1:2020

**Ventilation**



Variateur  
de l'intensité  
de la ventilation

**Compact**



Surface  
optimisée

**Mobilité**



10 roues  
intégrées

**Lumière**



Variateur  
de l'intensité  
Led blanc froid

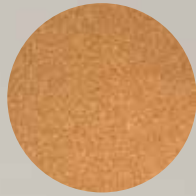
**Eco**



Matériau  
durable

**Liège 100% naturel :**

100 % naturel, réutilisable et recyclable.  
Représente une excellente solution pour l'acoustique.



**Liège & caoutchouc recyclé :**

Fabriqué à partir de caoutchouc recyclé et de liège granulé.  
Représente une excellente solution pour l'acoustique.



**Pet acoustique :**

Composition : 100 % PET recyclé, fabriqué à partir de bouteilles en plastique recyclées post-consommation.



**Bois :**

La structure de nos cabines est en contre-plaqué de bouleau. Ce type de contre-plaqué est produit avec du bois 100% bouleau obtenu en collant des couches adjacentes avec des fils croisés, à angle droit, de haute qualité et durabilité. Il présente plusieurs avantages, à savoir la durabilité, la résistance à l'usure et la résistance aux environnements plus agressifs.

**Tissu :**

Composé à 98 % de polyester recyclé post-consommation fabriqué à partir de bouteilles en plastique usagées qui autrement auraient pu finir dans les décharges ou dans la nature. Les bouteilles transparentes et incolores sont déchiquetées en petits flocons, fondues en minuscules granules, extrudées en fil et enfin filées en tissu. Le polyester recyclé utilisé est certifié GRS (Global Recycle Standard) pour vérifier le contenu du matériau recyclé et assurer la traçabilité. Comme la majorité des tissus Gabriel, est également certifié EU Ecolabel et STANDARD 100 by OEKO-TEX® .



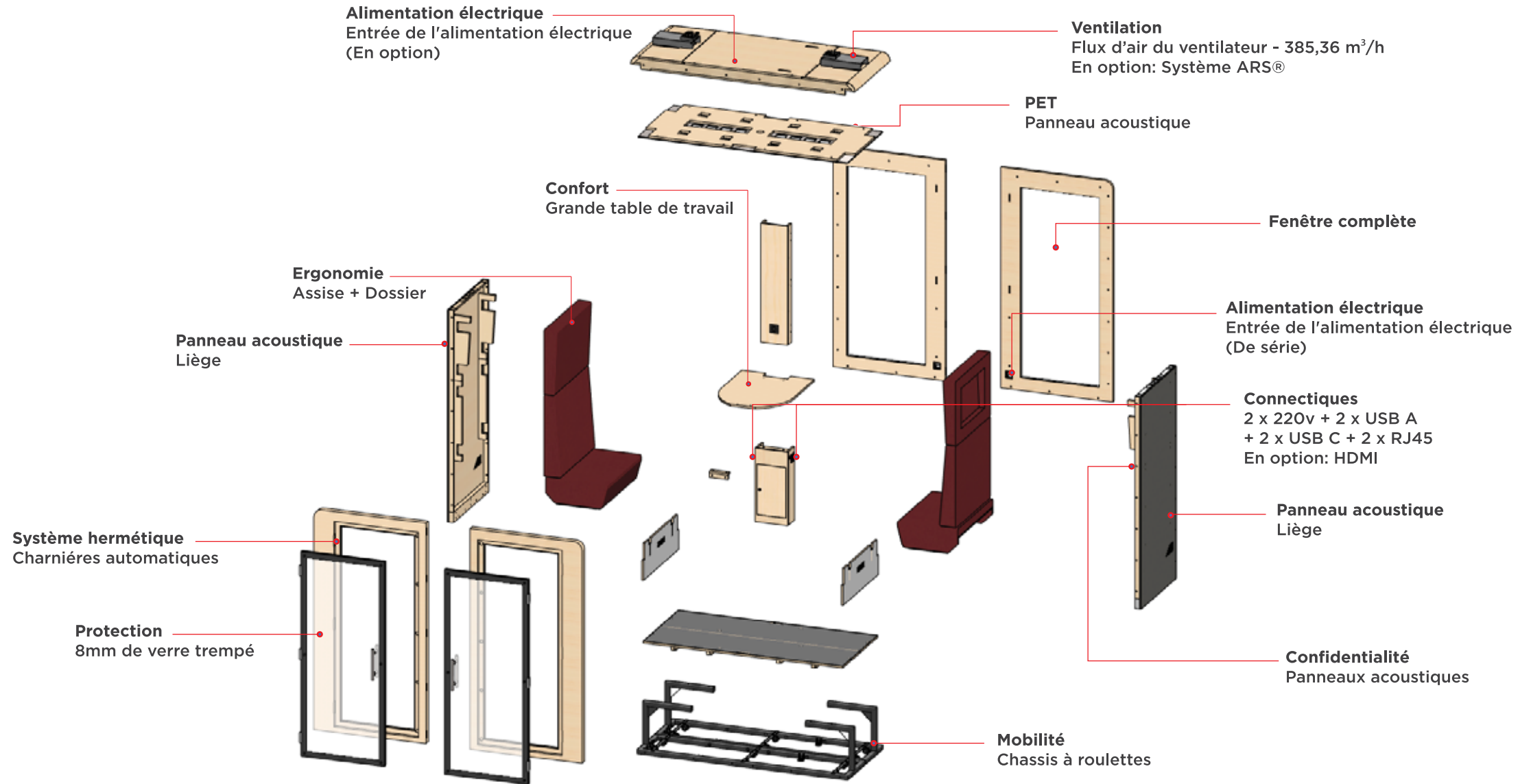
**Liège 100% naturel :**  
100 % naturel, réutilisable et recyclable.  
Représente une excellente solution pour l'acoustique.





**Liège & caoutchouc recyclé :**  
Fabriqué à partir de caoutchouc recyclé et de liège granulé.  
Représente une excellente solution pour l'acoustique.







## ENTRÉE

8 x Ventilateur - 80mm  
Flux d'air du ventilateur---385,36 m<sup>3</sup>/h  
**En Option:**  
**ARS® (Système de rafraîchissement de l'air)**

## SORTIE

2 x Ventilateur - 120mm  
Flux d'air du ventilateur---232,42 m<sup>3</sup>/h



**Ventilateur - 120mm**  
**Caractéristiques :**

Dimension -----120x120x25 mm  
Flux d'air du ventilateur -----116,21 m<sup>3</sup>/h



**Ventilateur - 80mm**  
**Caractéristiques :**

Dimension -----80x80x25 mm  
Flux d'air du ventilateur -----48,17 m<sup>3</sup>/h

Empower  
your life  
with our  
smart pods



[www.sbspods.com](http://www.sbspods.com)  
[contact@sbspods.com](mailto:contact@sbspods.com)

 Silence Business Solutions

 Silence Business Solutions

 @sbspods